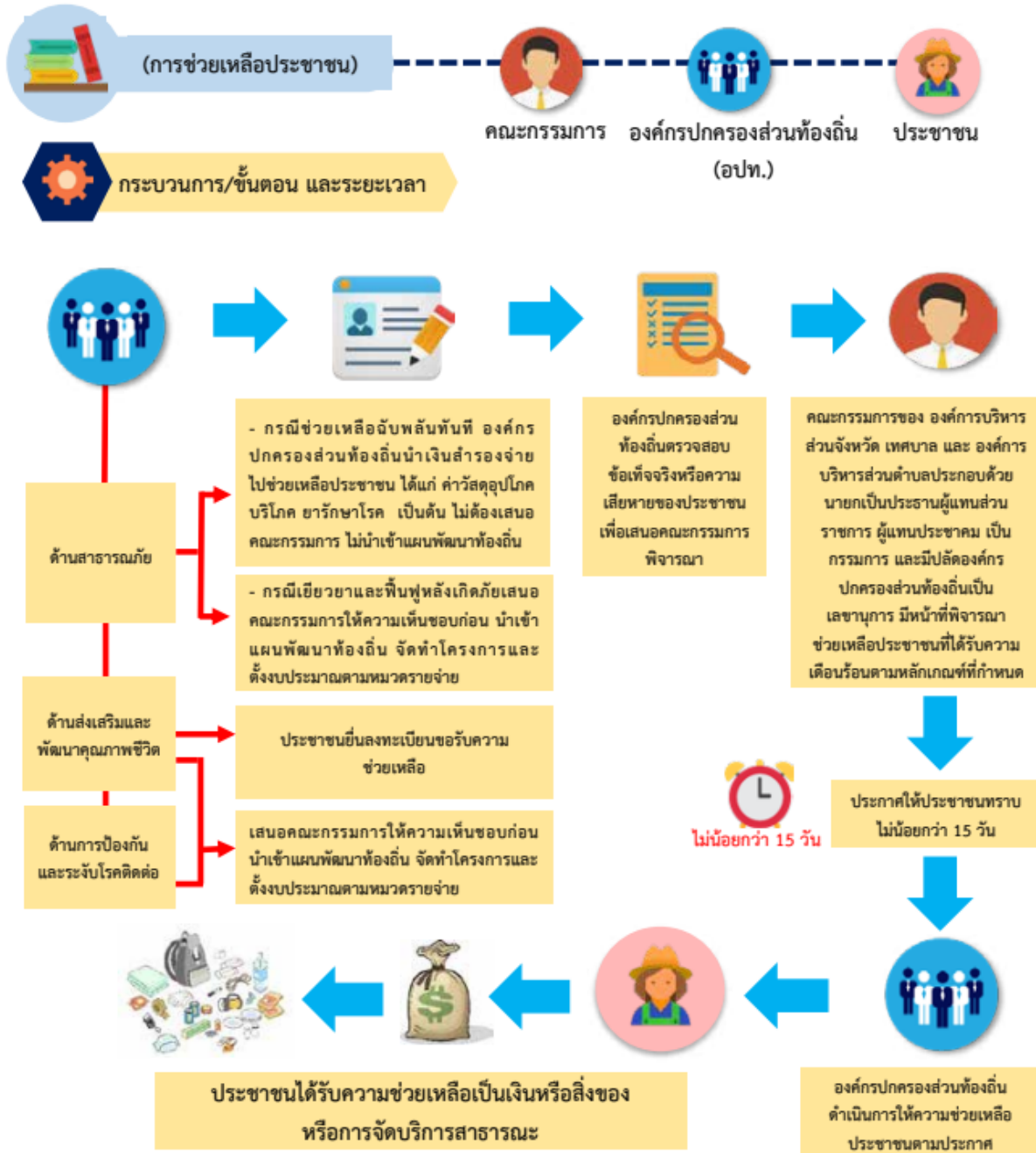


การส่งเสริมการปฏิบัติราชการด้วยรูปแบบดิจิทัลในกระบวนการต่างๆ
การตรวจและพิจารณาคำขอ

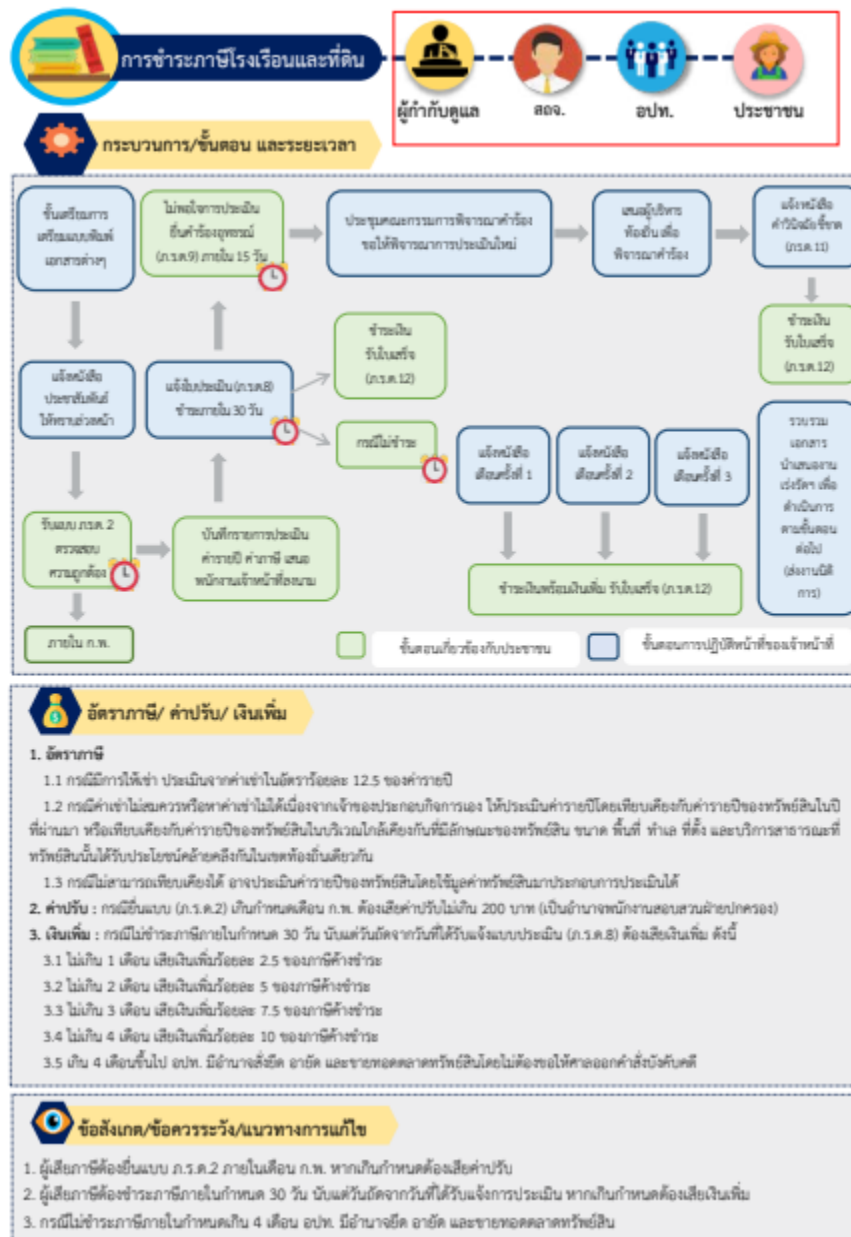
1. การช่วยเหลือประชาชน



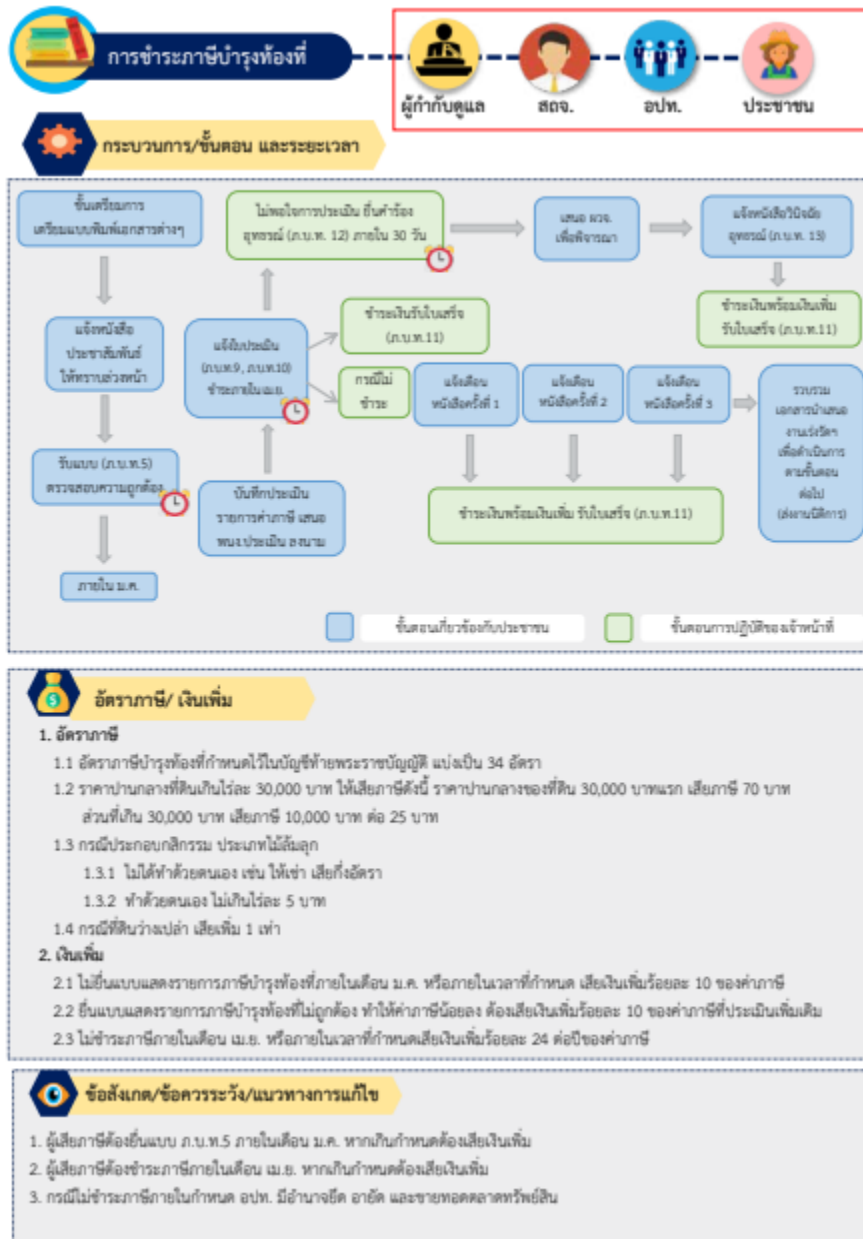
2. การอุดหนุนเงินให้หน่วยงานอื่น



3. การชำระภาษีโรงเรือนและที่ดิน



4. การชำระภาษีบำรุงท้องที่



5

อัตราภาษี/เงินเพิ่ม

1. อัตราภาษี
 - 1.1 อัตราภาษีบำรุงท้องที่กำหนดไว้ในบัญชีท้ายพระราชบัญญัติ แบ่งเป็น 34 อัตรา
 - 1.2 ราคาปานกลางที่ดินเกินไร่ละ 30,000 บาท ไร่เสียภาษีดังนี้ ราคาปานกลางของที่ดิน 30,000 บาทแรก เสียภาษี 70 บาท ส่วนที่เกิน 30,000 บาท เสียภาษี 10,000 บาท ต่อ 25 บาท
 - 1.3 กรณีประกอบกิจการ ประเภทไม่เสียลูก
 - 1.3.1 ไม่ได้ทำด้วยตนเอง เช่น ให้เช่า เสียกึ่งอัตรา
 - 1.3.2 ทำด้วยตนเอง ไม่เกินไร่ละ 5 บาท
 - 1.4 กรณีที่ดินว่างเปล่า เสียเพิ่ม 1 เท่า
2. เงินเพิ่ม
 - 2.1 ไม่ยื่นแบบแสดงรายการภาษีบำรุงท้องที่ภายในเดือน ม.ค. หรือภายในเวลาที่กำหนด เสียเงินเพิ่มร้อยละ 10 ของค่าภาษี
 - 2.2 ยื่นแบบแสดงรายการภาษีบำรุงท้องที่ไม่ถูกต้อง ทำให้ค่าภาษีน้อยลง ต้องเสียเงินเพิ่มร้อยละ 10 ของค่าภาษีที่ประเมินเพิ่ม
 - 2.3 ไม่ชำระภาษีภายในเดือน เม.ย. หรือภายในเวลาที่กำหนดเสียเงินเพิ่มร้อยละ 24 ต่อปีของค่าภาษี

6

ข้อสังเกต/ข้อควรระวัง/แนวทางการแก้ไข

1. ผู้เสียภาษีต้องยื่นแบบ ภ.บ.ท.5 ภายในเดือน ม.ค. หากเกินกำหนดต้องเสียเงินเพิ่ม
2. ผู้เสียภาษีต้องชำระภาษีภายในเดือน เม.ย. หากเกินกำหนดต้องเสียเงินเพิ่ม
3. กรณีไม่ชำระภาษีภายในกำหนด อปท. มีอำนาจยึด อาชีพ และขายทอดตลาดทรัพย์สิน

5. การชำระภาษีป้าย



6. การยื่นขออนุญาตก่อสร้าง รื้อถอน ดัดแปลง อาคาร

แผนผังแสดงขั้นตอนและระยะเวลาในการตรวจสอบเอกสารหลักฐานและพิจารณาอนุมัติขออนุญาตก่อสร้างอาคาร ดัดแปลงอาคาร รื้อถอนอาคาร ตามมาตรา ๒๑ (ที่กำหนดเดิม)



รวมระยะเวลาขั้นตอนที่ปฏิบัติของหน่วยงาน ๒๐ วัน (จากขั้นตอนของ อปท. ๓๐ วัน)